
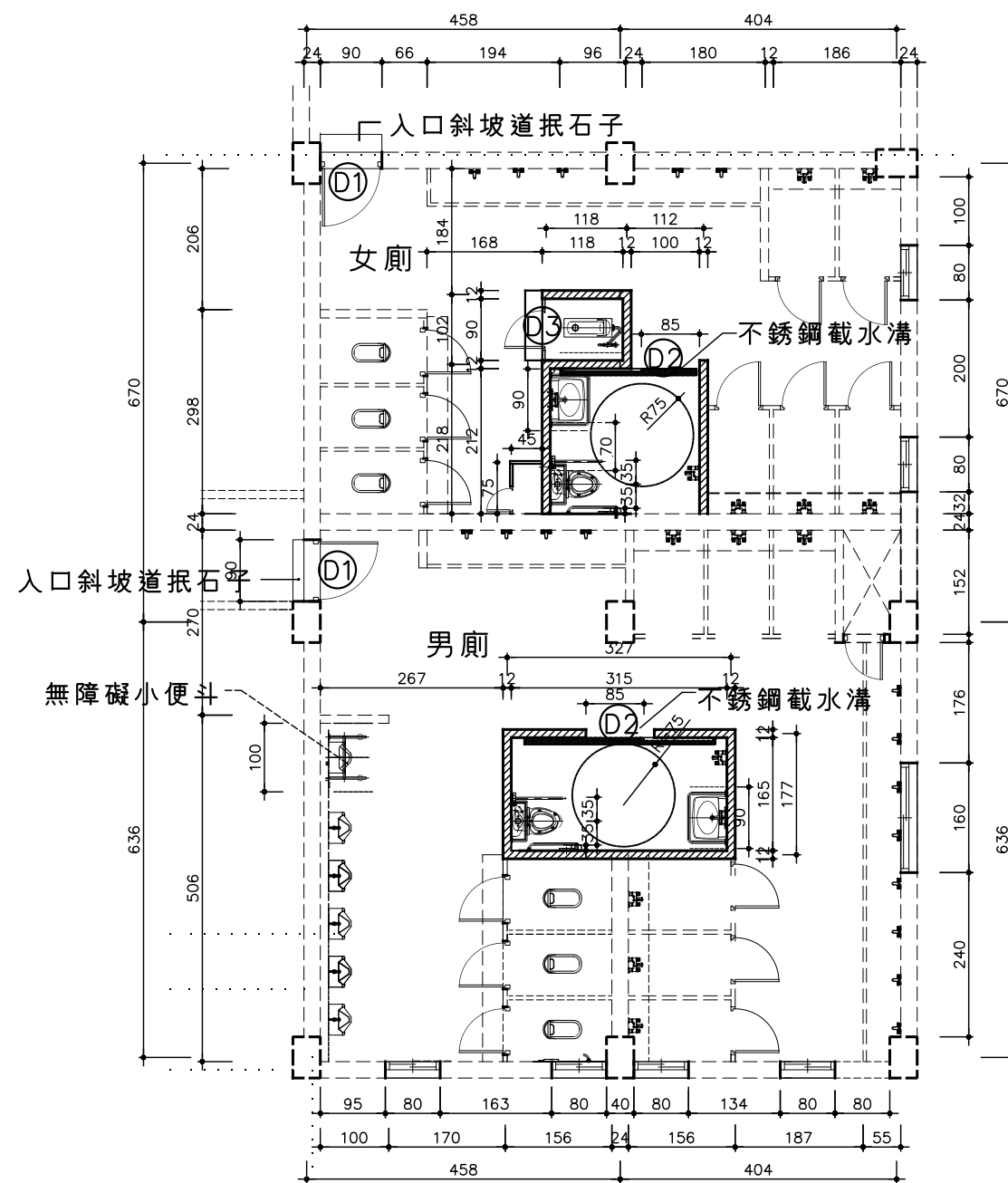


現況及拆除平面圖 S=1:100

- 註:  —— 施作範圍
1. 衛浴設備拆除
 2. 地坪打除
 3. ① 門拆除並加寬
 3. 隔間, 天花板拆除
 4. 牆面磁磚及粉刷層打除



壹樓無障礙廁所平面圖 S=1:100

工程名稱
南光中學 男女生宿舍
無障礙廁所改善工程

蔡鐘淵建築師事務所
地址 台南市健康路一段56號
電話 (06)2287821
FAX (06)2287821

印 鑑

圖 別
現況及拆除平面圖
壹樓無障礙廁所平面圖

比例 S=1:100

設計:

繪圖:

修改內容

圖號: A2

張號:

2
8

日期: