

工程名稱
南光中學 男女生宿舍
無障礙廁所改善工程

蔡鐘淵建築師事務所
地址 台南市健康路一段56號
電話 (06)2287821
FAX (06)2287821

印 鑑

圖 別

男廁地磚鋪設示意圖
女廁地磚鋪設示意圖

比例 S=1:30

設計:

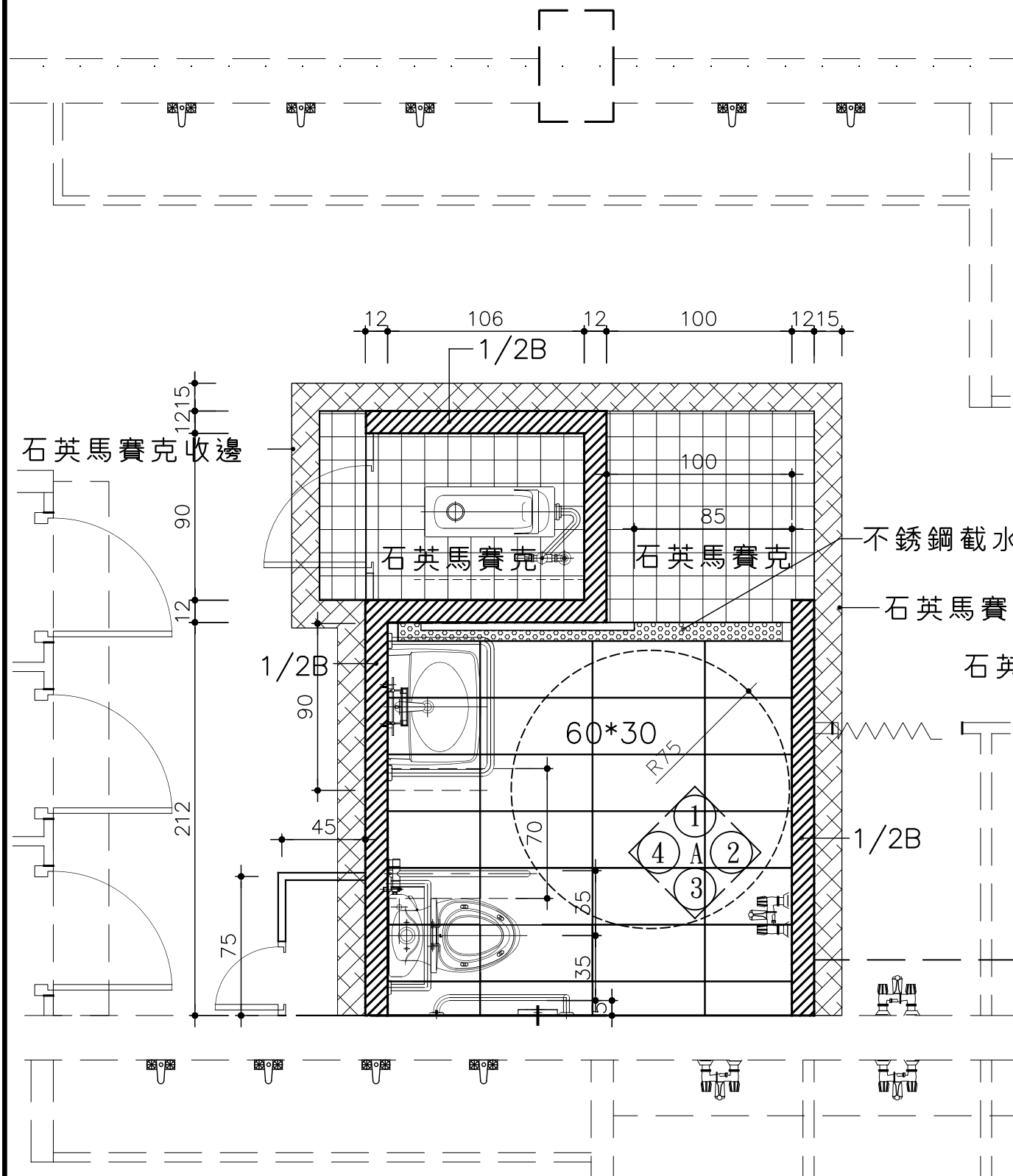
繪圖:

修改內容

圖號: A2-2

張號: 3/8

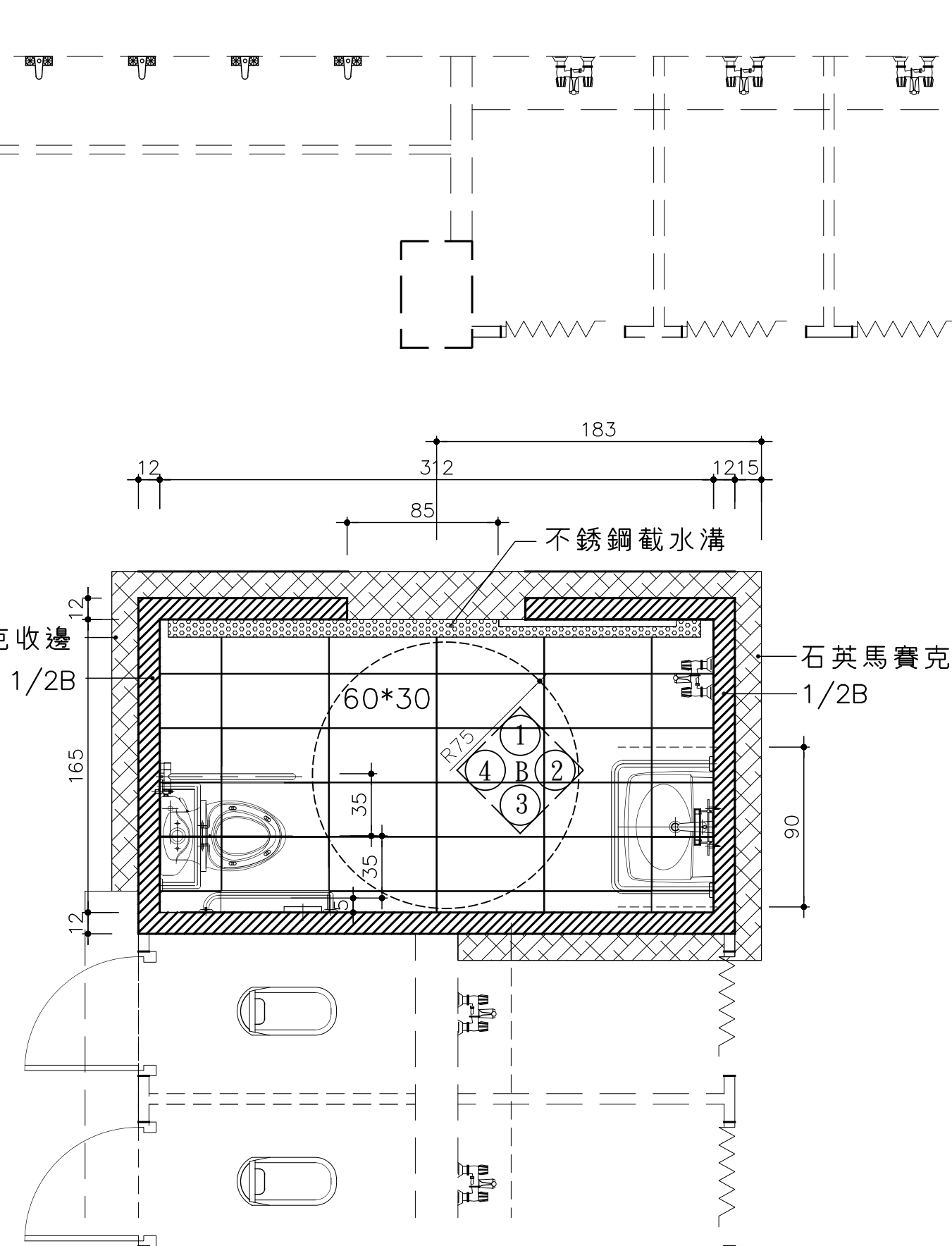
日期:



女廁地磚鋪設示意圖 S=1:30

圖例:

- 磚牆
- 60*30
- 石英馬賽克2.2*2.2
- 石英馬賽克2.2*2.2收邊



男廁地磚鋪設示意圖 S=1:30

註: 可依所選擇器具尺寸調整, 但須符合規範.